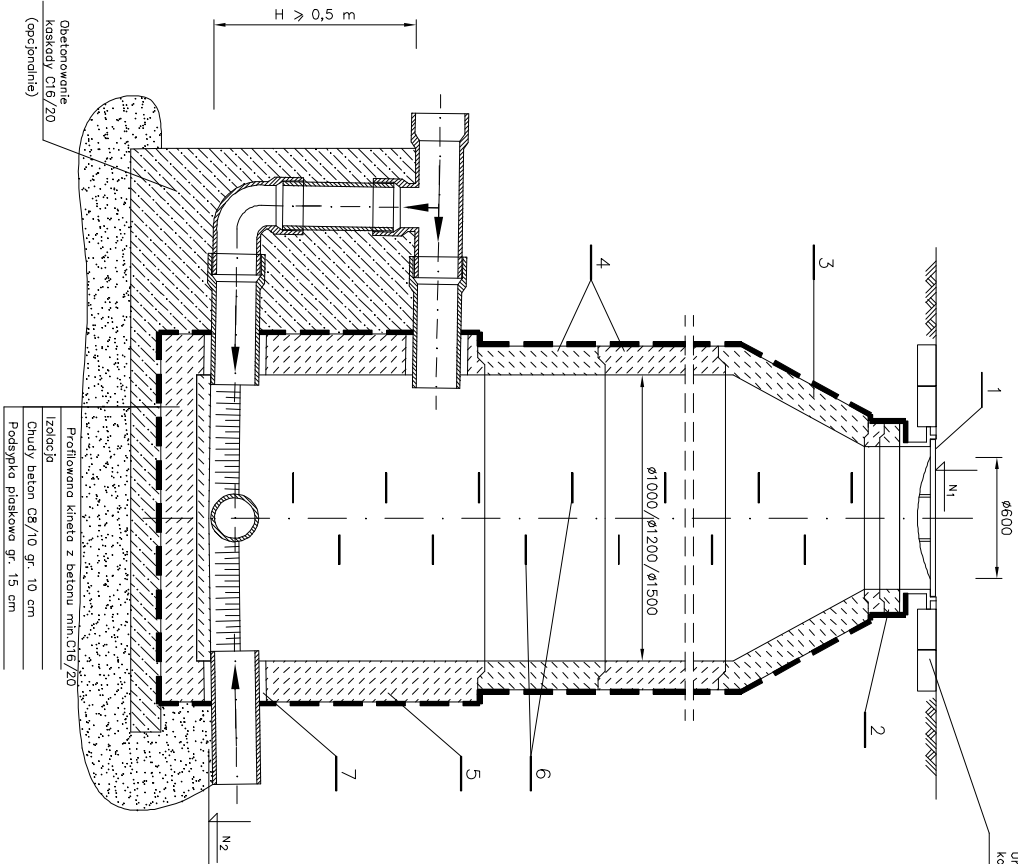
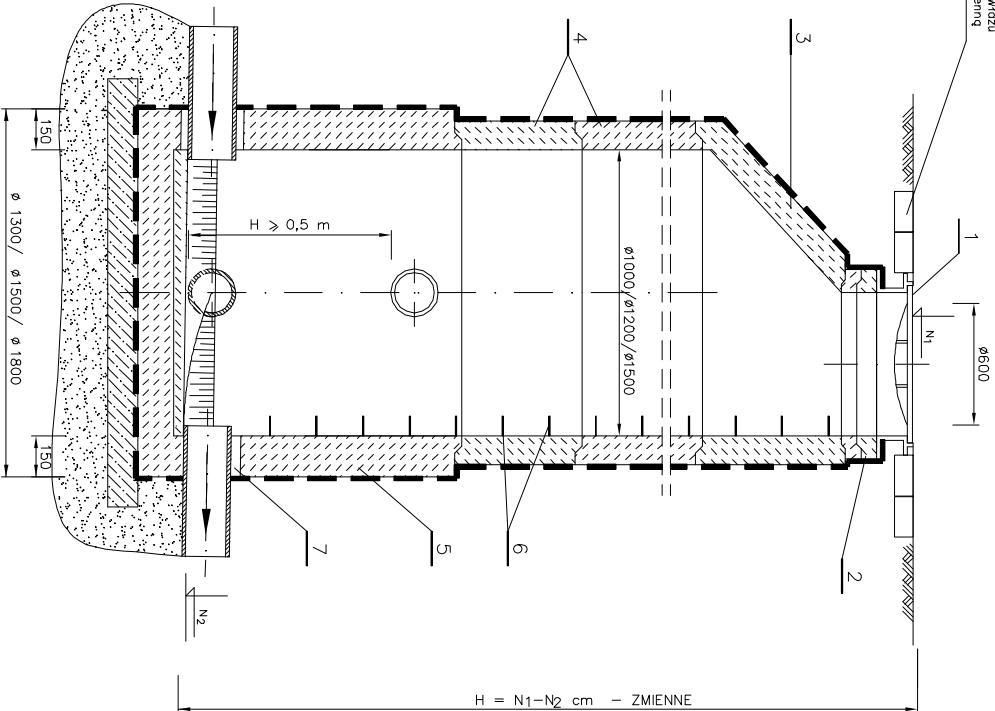


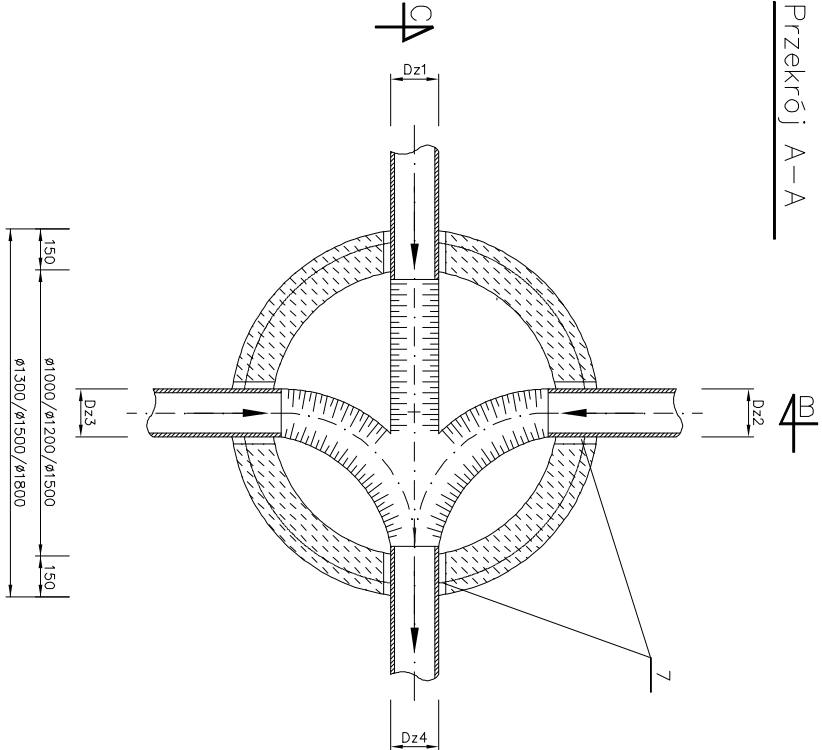
Przekrój B-B



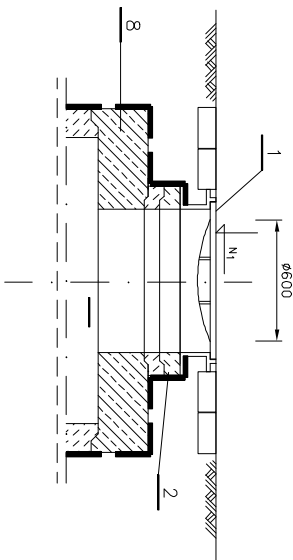
Przekrój C-C



Przekrój A-A



Wariant A




OZNACZENIA :

1. Wiaz klasy D 400 w wykonaniu z wypełnieniem betonowym wg PN-EN 124:2000
2. Pierścienie dystansowe betonowe Ø625 h = 6 ÷ 10 cm
3. Zwężka betonowa Ø-zmienne h = 62 cm
4. Kręgi betonowe Ø-zmienne h = 25 ÷ 50 cm
5. Dno studzienki betonowe Ø-zmienne h = 80 ÷ 130 cm
6. Stopnie zjazdowe żeliwne wg. PN - 64/H - 74088
7. Przejście szczelne np. tuleja szczelna Wavin
8. Płyta pokrywowa żelbetowa Ø-zmienne/600 - wariant A

UWAGI !

1. Kręgi i zwężka z betonu C35/45 wodoszczelnego W-8, nasiąkliwości poniżej 4%, mrozoodpornego (F-50), łączone na uszczelkę gumową
2. Elementy prefabrykowane zgodnie z normą PN-EN 1917:2004
2. Ściany zewnętrzne po uszczelnieniu zaizolować bitizolem - 2R ÷ 2 Pg
3. W przypadku wystąpienia gruntów nawodnionych gr. podsyпки powinna wynosić 20 cm
4. Rzędne N_1 i N_2 wg. profilu podłużnego kolektora
5. Wymiary Dz1, Dz2, Dz3, Dz4 - wg. profilu podłużnego kolektora
6. Wariant A - dla studni narażonych na obciążenia dynamiczne oraz studni o $H < 2,0$ m
7. Wymiary bez miana podano w milimetrach
8. Węzeł spadowy wykonać z kształtek PVC
9. W drogach stosować pierścienie odciążające polimerobetonowe

<div> PUH Adam Kochmaniewicz ul. Niepodległości 12 48-250 Głogówek</div>				Nazwa i adres obiektu budowlanego					
Przedmiot rysunku: Studnia kanalizacyjna betonowa DN1000				Budowa odcinka sieci kanalizacji sanitarnej w miejscowości Ortowice ul.Bukowa, gm. Bierawa					
				województwo		OPOLSKIE		branża	
				SANITARNA					
Skala: —		Projektant		mgr inż. Adam Kochmaniewicz					
Studium dokumentacji: PZT, PAB, PT		Specjalność nr uprawnień		sieci wod-kan		OPU/1351/PBS/17			
		Sprawdził		mgr inż. Piotr Klimczak					
		Specjalność nr uprawnień		sieci wod-kan		OPU/1350/PBS/17			
Rok opracowania: 19.11.2025		Numer rysunku:		11					